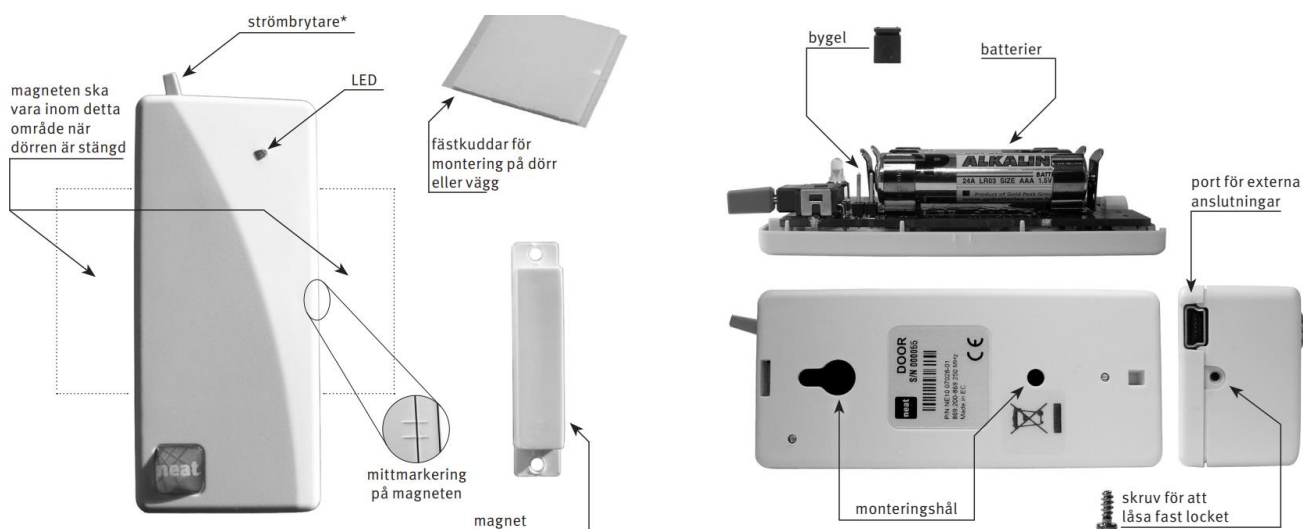


DOOR

Dörrlarm

Översikt - Hårdvara



Installation

Öppna locket och sätt i två batterier av typ AAA (LR03).

- För att aktivera inpasseringsfördröjning och utpasseringsfördröjning lossa bygeln från kretskortet och montera den över båda stiften.
- Starta om enheten.
- Skruva fast locket med den bifogade skruven,
- Montera dörrlarmet enligt anvisning på nästa sida.
- Om en extern sensor ska användas, exempelvis ett sänglarm eller ett mattlarm, koppla kabeln från sensorn till kontakten längst ner på dörrlarmets kortsida.
- Koppla dörrlarmet till en larmmottagare.



Zafe Care Systems
Industrigatan 2
SE-291 36 Kristianstad

Försäljning: 010 20 96 210
Service: 010 20 96 220
Fax: 044 780 95 50
E-mail: info@zafe.se
www.zafe.se

Montageanvisning

Dörrlarmet kan monteras på en dörr och magneten på dörrkarmen, eller tvärtom. Magneten kan placeras på vilken sida som helst av dörrlarmet.

Avståndet mellan dörrlarm och magnet får inte vara större än 1 cm när dörren är stängd.

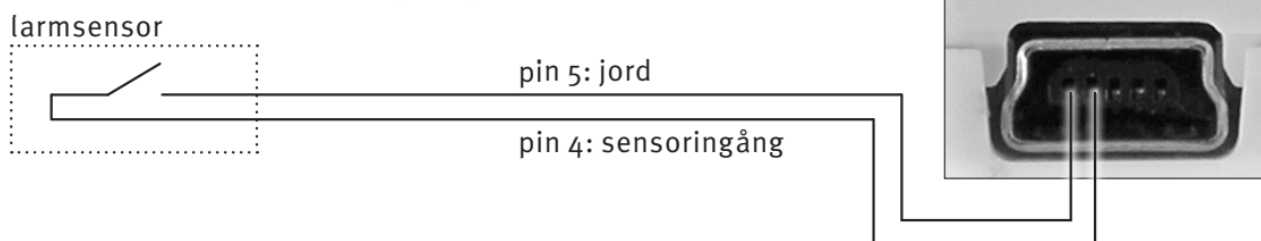
Om dörren är av metall måste avståndet eventuellt vara ännu mindre.

Obs: Säkerställ att larmet fungerar korrekt om dörren och dörrkarmen är av metall.

Risk för att magneten fungerar sämre om dörren är av metall.



Extern sensor – kabeldragning





Zafe Care Systems
Industrigatan 2
SE-291 36 Kristianstad

Försäljning: 010 20 96 210
Service: 010 20 96 220
Fax: 044 780 95 50
E-mail: info@zafe.se
www.zafe.se

Funktionalitet

DOOR skickar ett larm så fort dörren öppnas. Ett nytt larm skickas inte förrän dörren har stängts och öppnas igen.

När ett larm sänds lyser LED-lampan på DOOR med ett fast rött sken under upp till 4 sekunder.

Om DOOR tar emot en bekräftelse från en larmmottagare blir LED-lampan grön och lyser i ytterligare 2 sekunder.

Obs: Om inpasseringsfördröjning är aktiverat blinkar LED-lampan i 5 sekunder innan ett larm skickas.

Larmfördröjning vid in-passage

Om inpasseringsfördröjning är aktiverat, väntar DOOR 5 sekunder innan den skickar larm när dörren öppnas.

Under den tiden blinkar LED-lampan rött. Om strömbrytaren är av när lampan blinkar kommer larmet inte att skickas.

Detta gör att personal kan gå in i rummet utan att något larm skickas. När personalen lämnar rummet måste strömbrytaren slås på igen.



Larmfördröjning vid ut-passage

Om utpasseringsfördröjning är aktiverat, ignorerar DOOR att dörren öppnas under de första 5 sekunderna efter att strömbrytaren har slagits på.

Detta gör att personal kan gå ut ur rummet utan att något larm skickas.

Konfiguration

Aktivera in- och utpasseringsfördröjning genom att montera bygeln på kretskortet i DOOR över båda stiften och därefter starta om enheten.

För att ändra övriga inställningar måste en dator med DOOR programmer-mjukvara användas.

Specialfunktioner

Tidsgräns för automatisk återställning
Kika ut-funktion

Om ett mattlarm är kopplat till DOOR och kika ut-funktionen är aktiverad, kan dörren öppnas utan att något larm skickas, så länge brukaren står på dörrmattan.

Att kombinera kika ut-funktionen och automatisk återställning gör det möjligt för brukaren att till exempel gå ut och hämta tidningen utan att något larm skickas, förutsatt att hen kommer tillbaka och stänger dörren inifrån inom den angivna tidsgränsen.



Zafe Care Systems
Industrigatan 2
SE-291 36 Kristianstad

Försäljning: 010 20 96 210
Service: 010 20 96 220
Fax: 044 780 95 50
E-mail: info@zafe.se
www.zafe.se

Teknisk Specifikation

Mått 86x35x23 mm

Vikt 55 g inklusive batterier

Strömförsörjning (om använd) 5–9 VDC

Batterier 2 x Alkaline AAA (ej uppladdningsbara) 1,5 VDC

Frekvens RF EU 869,2 MHz (sociala larm)

Frekvens RF Ej EU* 866,2; 868,2; 906,2; 916,2; 921,2 MHz

Sändareffektmax* 869,2 MHz; 10 mW (EIRP)

Drifttemperatur 5–55 °C

*Enligt lokala föreskrifter för sociala larm.



www.zafe.se